

Кронштейн КС-5

ЭТИКЕТКА

ИМПФ.301561.014 ЭТ

Назначение:

Кронштейн КС-5 предназначен для крепления блока питания БПУ-3-220VAC-24VAC/10A и узла системы видеонаблюдения УСВ-24 для крепления на квадратные и круглые опоры $90 \div 106$ мм, $\varnothing 115 \div 135$ мм (другой размер – под заказ) и крепления (фиксации) подводящих кабелей или металлорукавов.

КС-5 выпускается по техническим условиям ТУ 26.30.50-077-31006686-2017.

Комплект поставки:

1. Кронштейн.....	1 шт.
2. Пластина	1 шт.
3. Хомут винтовой.....	2 шт.
4. Стяжка крепежная 6x180	10 шт.
5. Болт М8х16	4 шт.
6. Гайка с фланцем М8	4 шт.
7. Саморез 4,2x9,5.....	8 шт.
8. Этикетка	1 шт.
9. Упаковочная тара	1 шт.

Характеристики:

1. Габаритные размеры	320x280x33 мм
2. Вес, не более	1,5 кг

Установка:

Установка БПУ-3-220VAC-24VAC/10A на круглые или квадратные опоры показана на рис.1.

Установка УСВ-24 на круглые или квадратные опоры показана на рис.2.

Изделие сертификации и декларированию не подлежит.

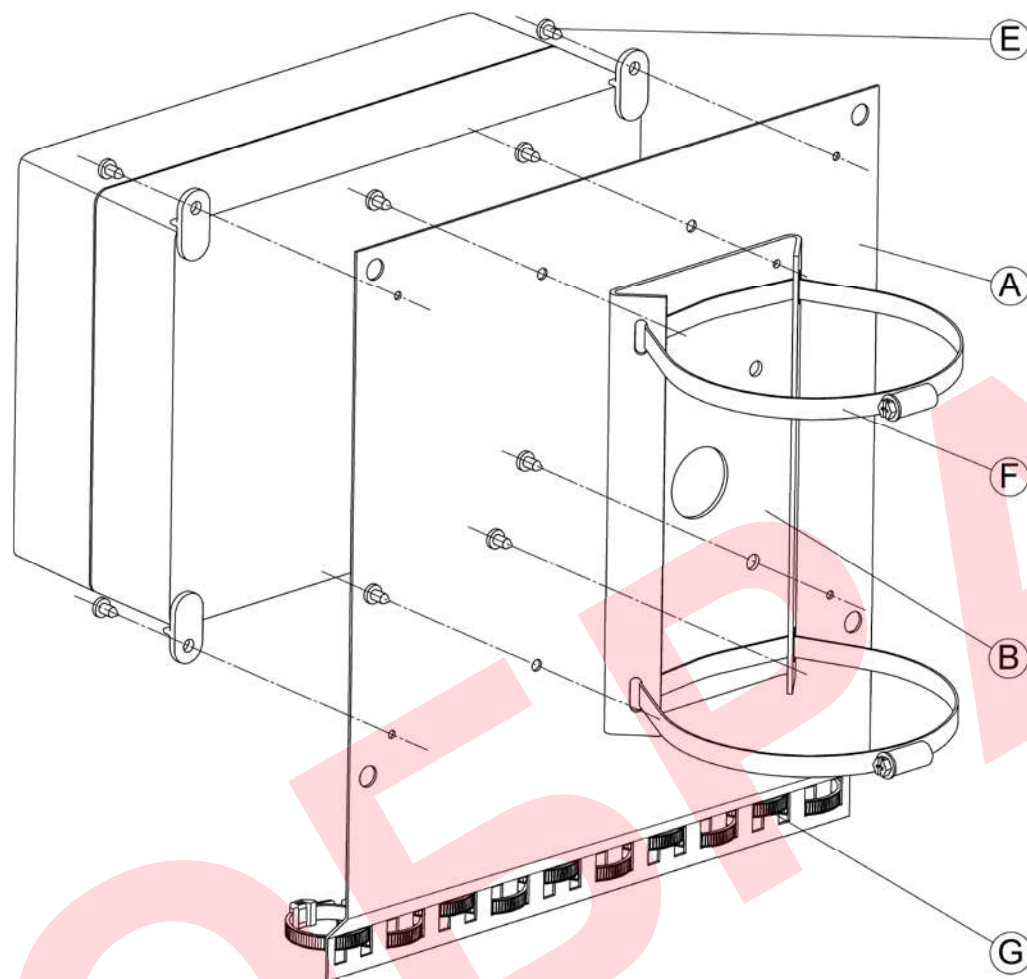
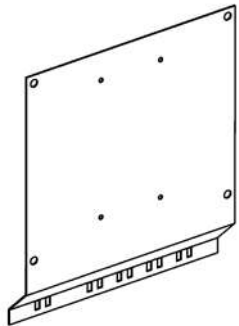




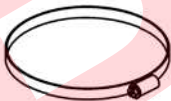



Рис.2 Монтаж кронштейна КС-5 для крепления УСВ-24 на квадратные и круглые опоры

Поз.	Изобр.	Кол.
A		1
B		1
C	 M8x16	4
D	 M8	4
E	 4,2x9,5	8
F	 Ø 120-140*	2
G	 6x180	10

* Другой размер - под заказ.

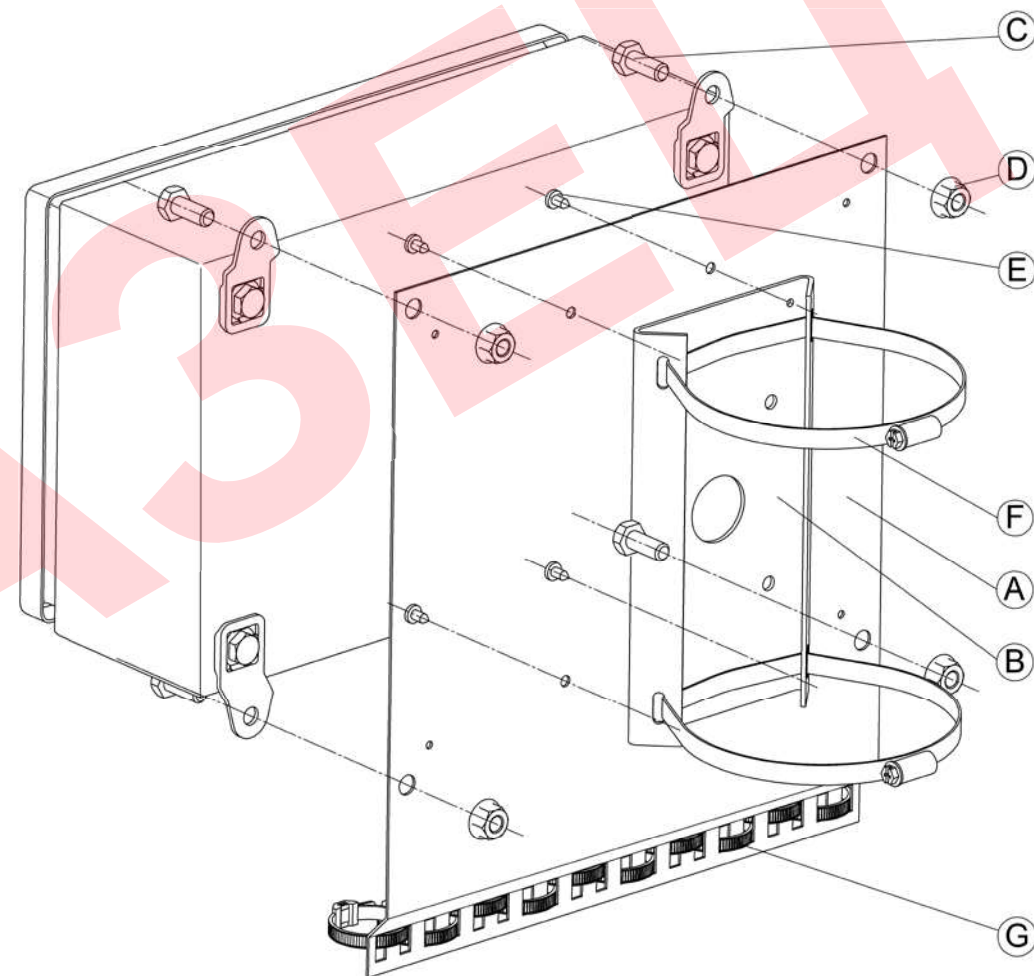


Рис.1 Монтаж кронштейна КС-5 для крепления
БПУ-3-220VAC-24VAC/10A на квадратные и круглые опоры